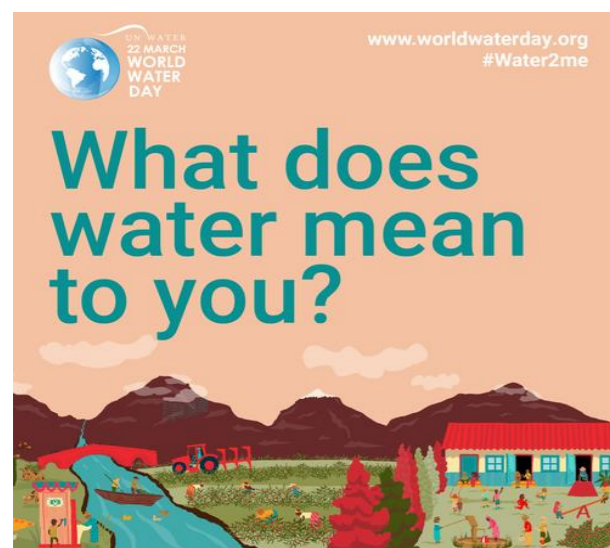
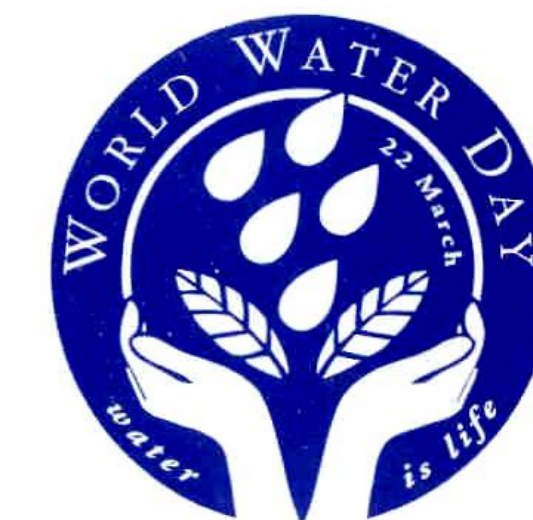


Světový den
vody 2021-
„Valuing Water“



Ministerstvo zemědělství k zajištění dostatečných a udržitelných vodních zdrojů v České republice

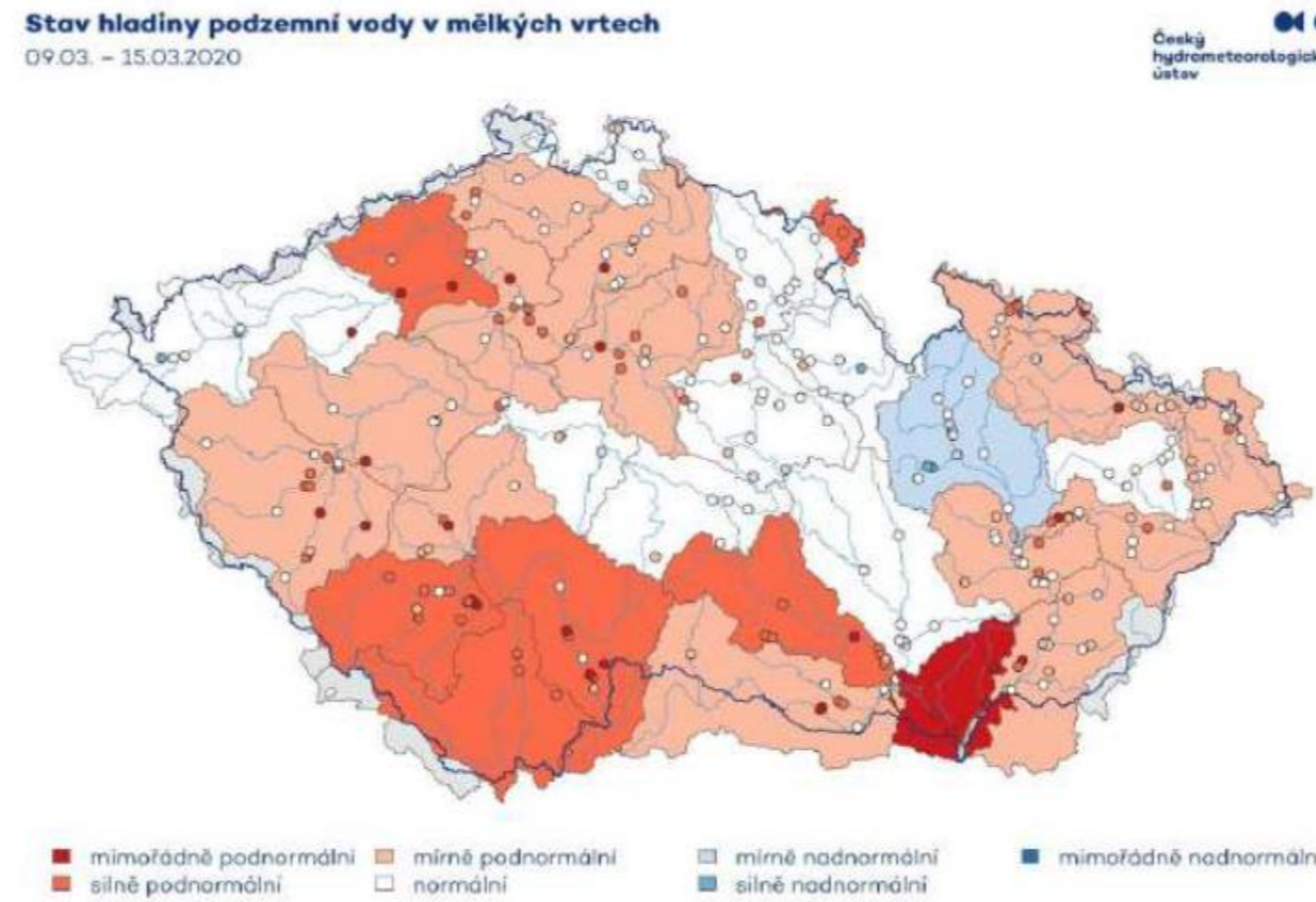
*Ing. Aleš Kendík,
náměstek ministra zemědělství pro vodní hospodářství*



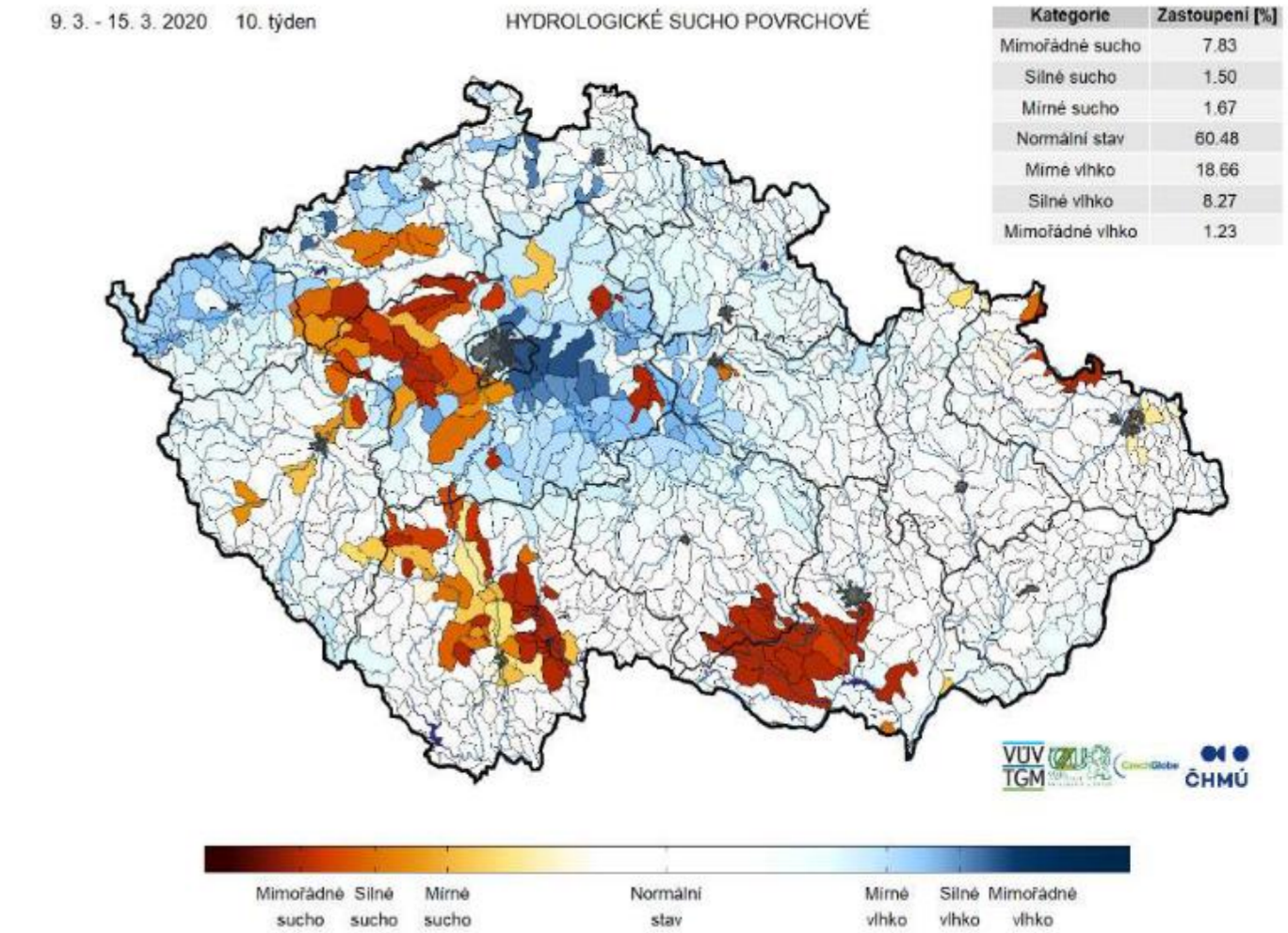
Srovnání vodních zdrojů v březnu r. 2020 a r. 2021

2020

Podzemní zdroje

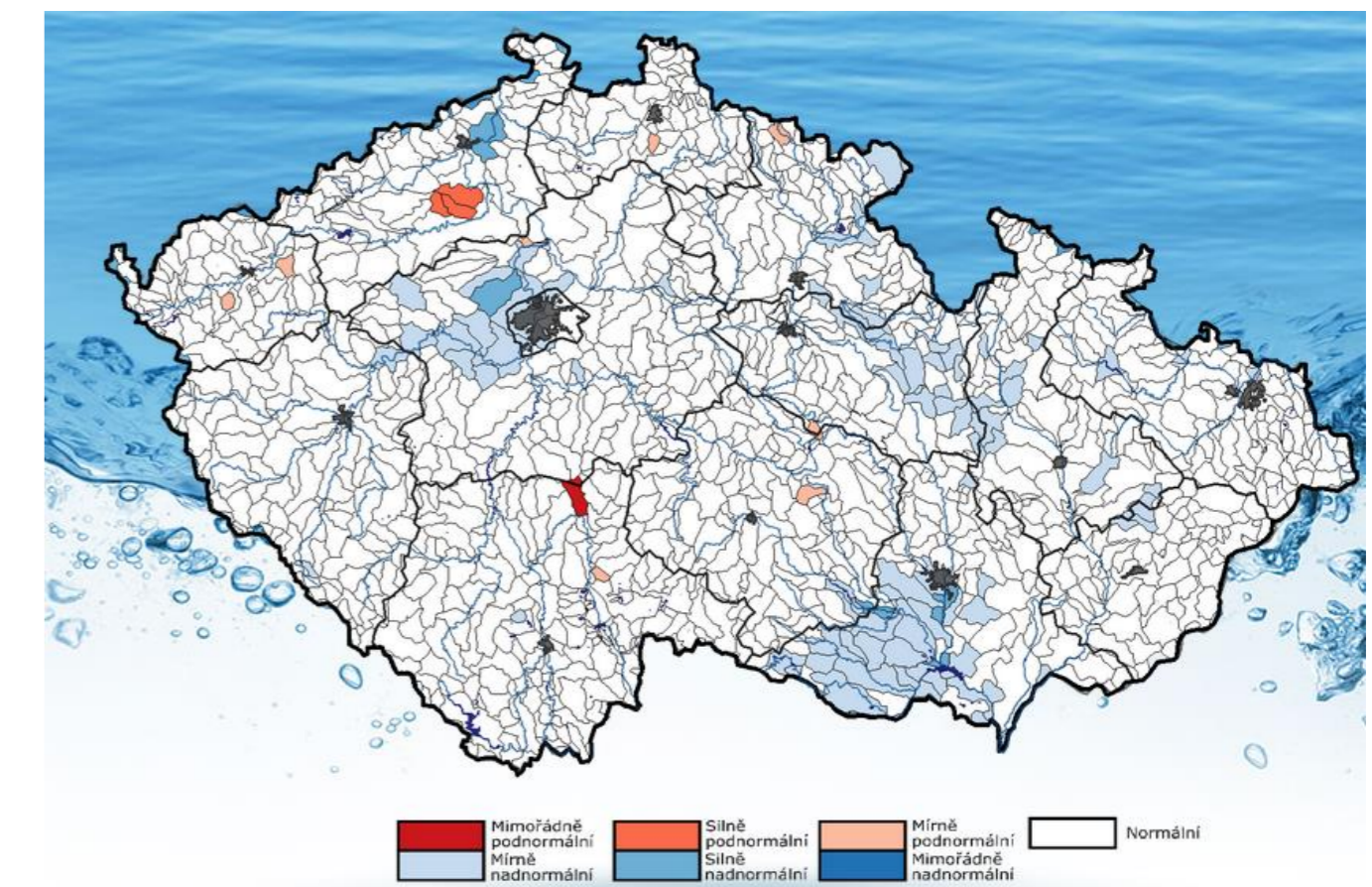
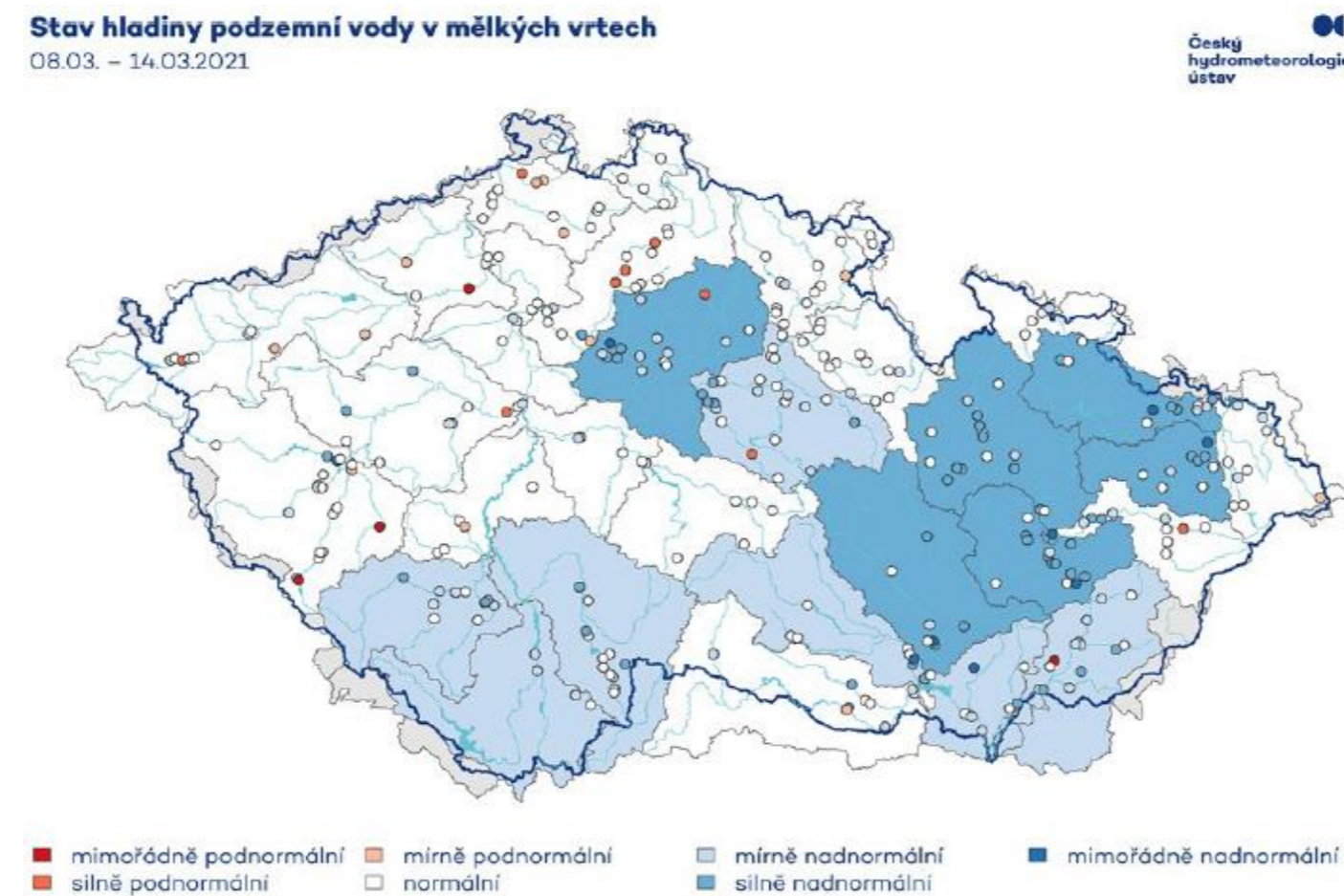


Povrchové zdroje



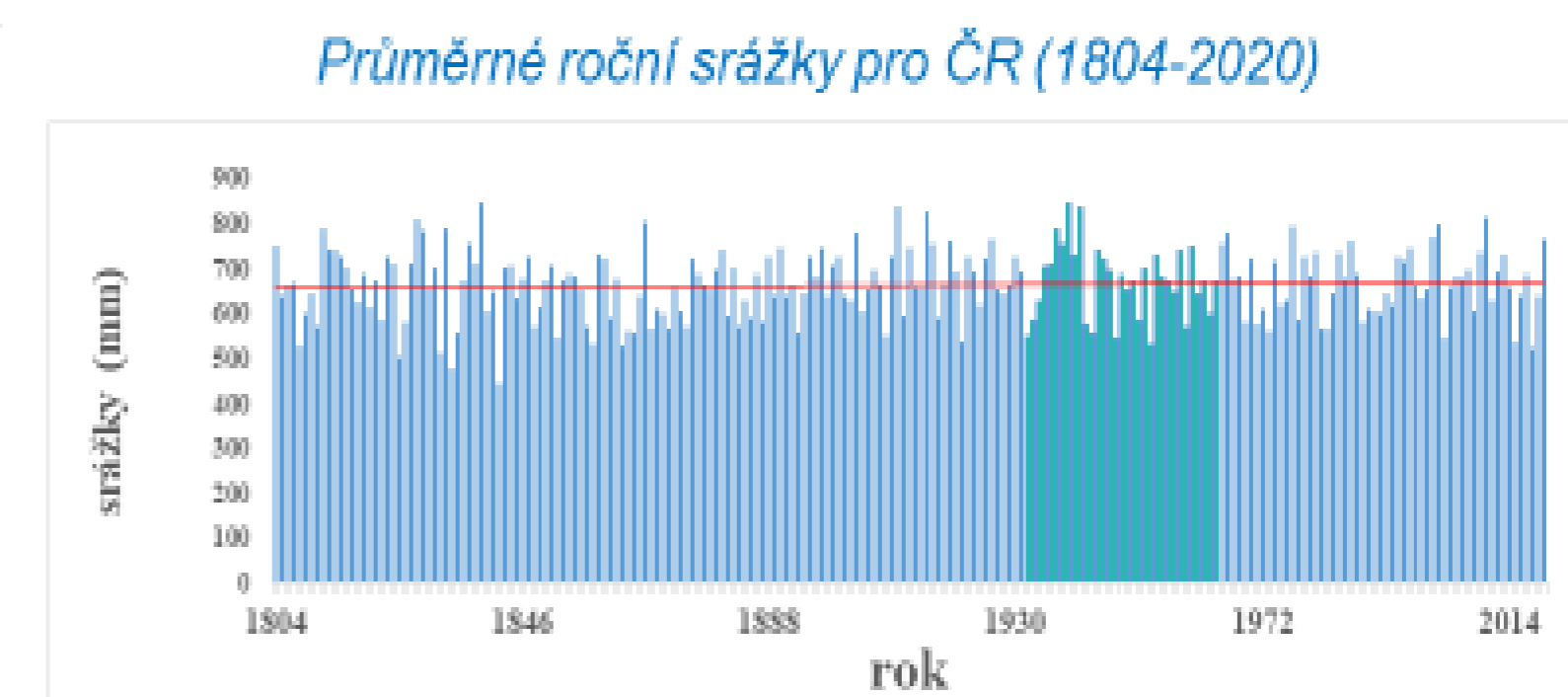
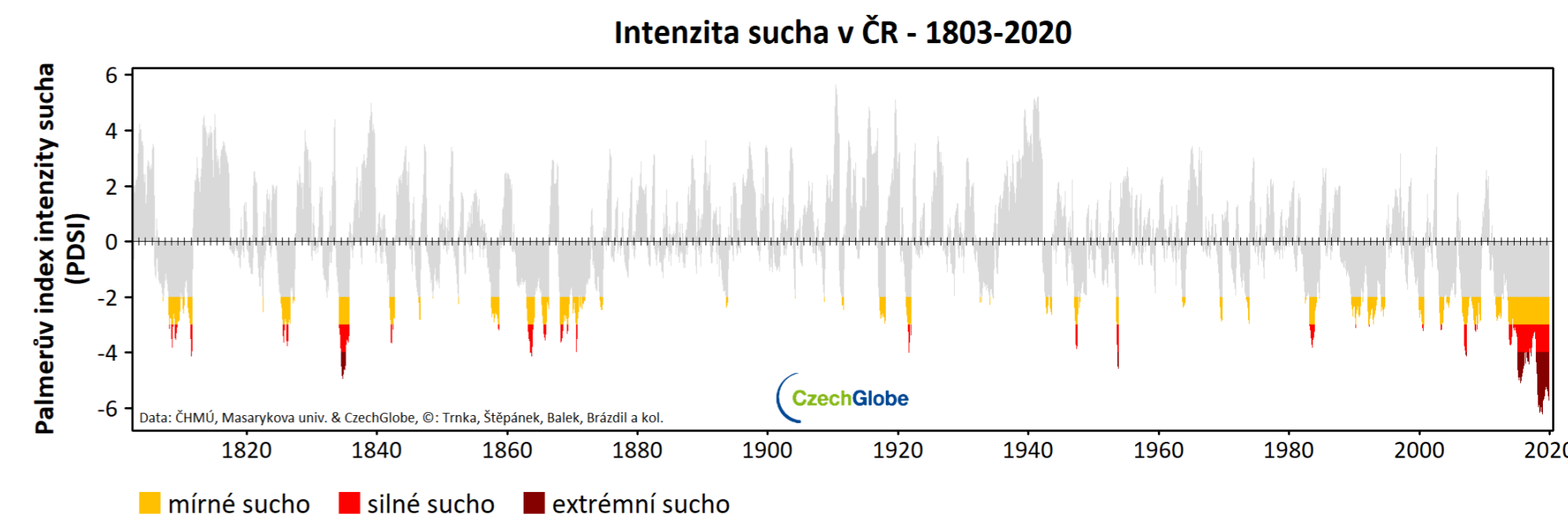
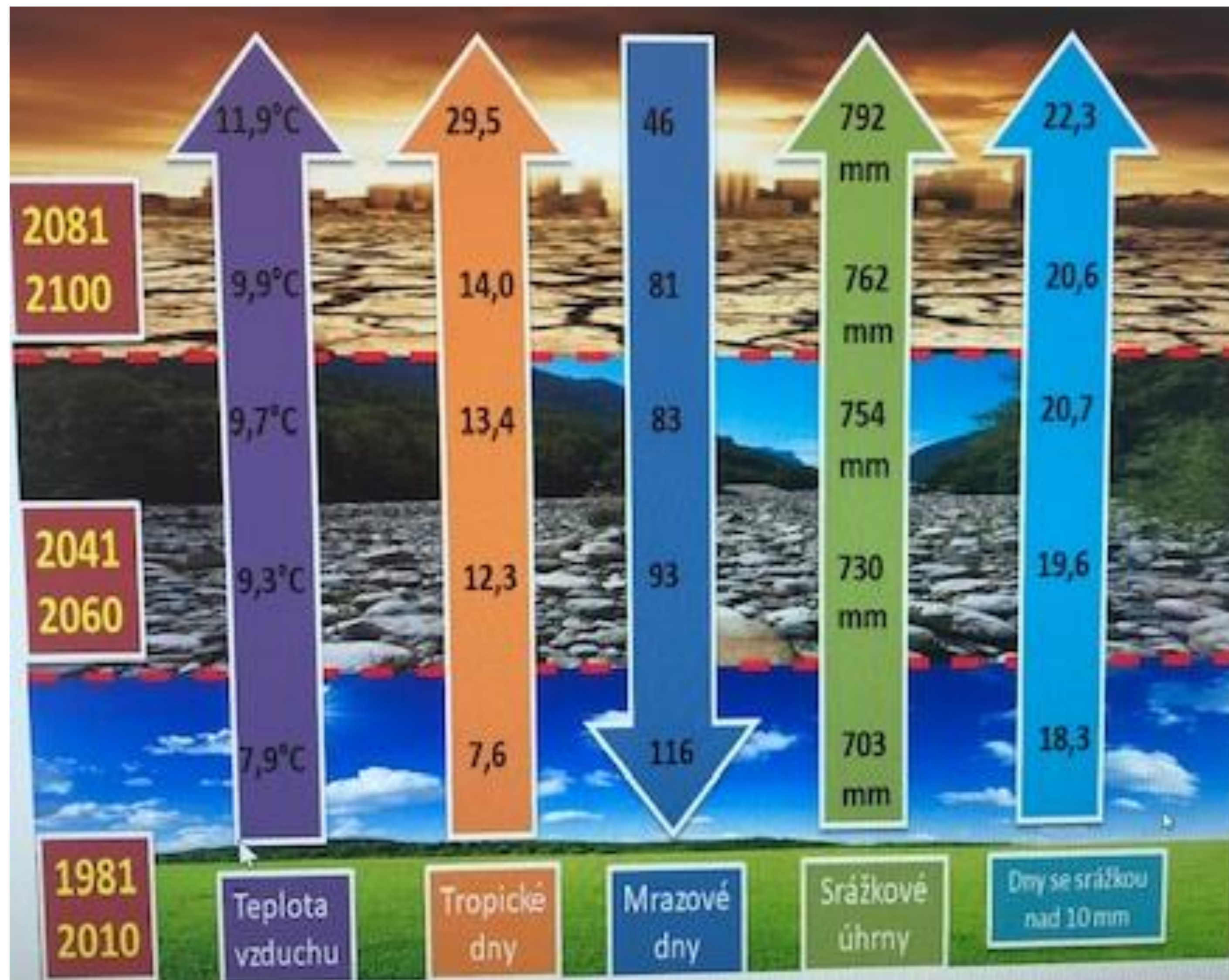
PRŮBĚH ROKU 2020 VEDL K UKONČENÍ NĚKOLIKALETÉHO SUCHA. TEPLOTNĚ BYL ROK 2020 NADNORMÁLNÍ S PŘEDBĚŽNĚ VYHODNOCENOU PRŮMĚRNOU TEPLOTOU 9,1 °C, COŽ JE VŠAK O ZHRUBA 0,5 °C MĚNĚ NEŽ V LETECH 2018 A 2019.

2021



CELKOVÝ SRÁŽKOVÝ ÚHRN BYL 764 MM (MÍRNĚ NADPRŮMĚRNÝ) (NORMÁL 1981–2010 ČINÍ 686 MM). POČÁTEK ROKU 2020 BYL VŠAK Z HLEDISKA VÝVOJE ZÁSOB VODY VELMI NEPŘÍZNIVÝ.

Vize a předpověď vývoje klimatu pro období do r. 2100 prezentovaná ústavem Czech Globe AV ČR

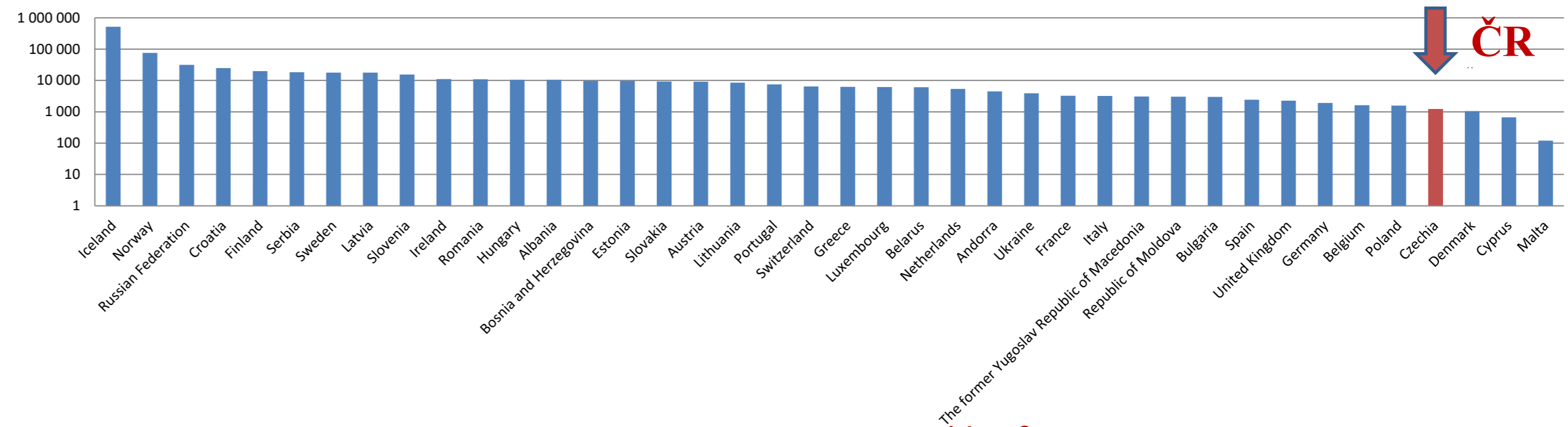




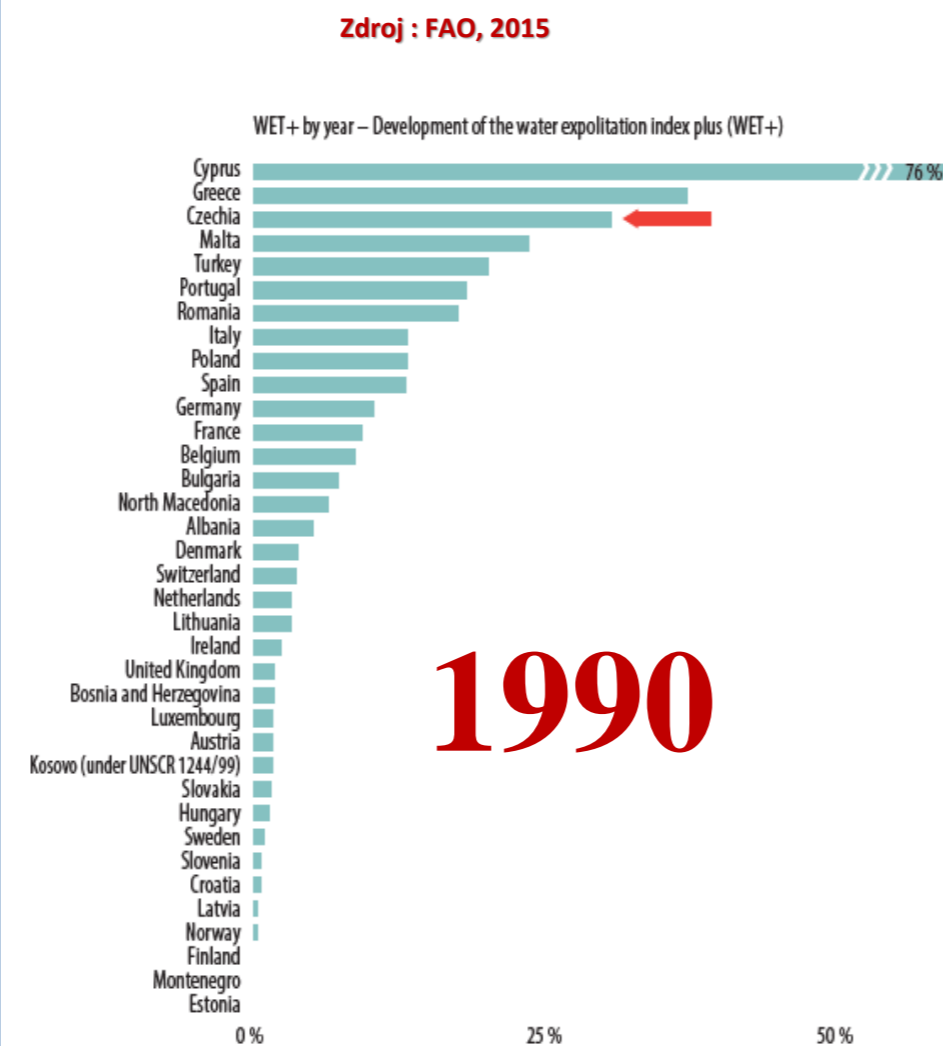
Výskyt vodního stresu (nedostatku vodních zdrojů) v České republice v letech 1990 - 2017



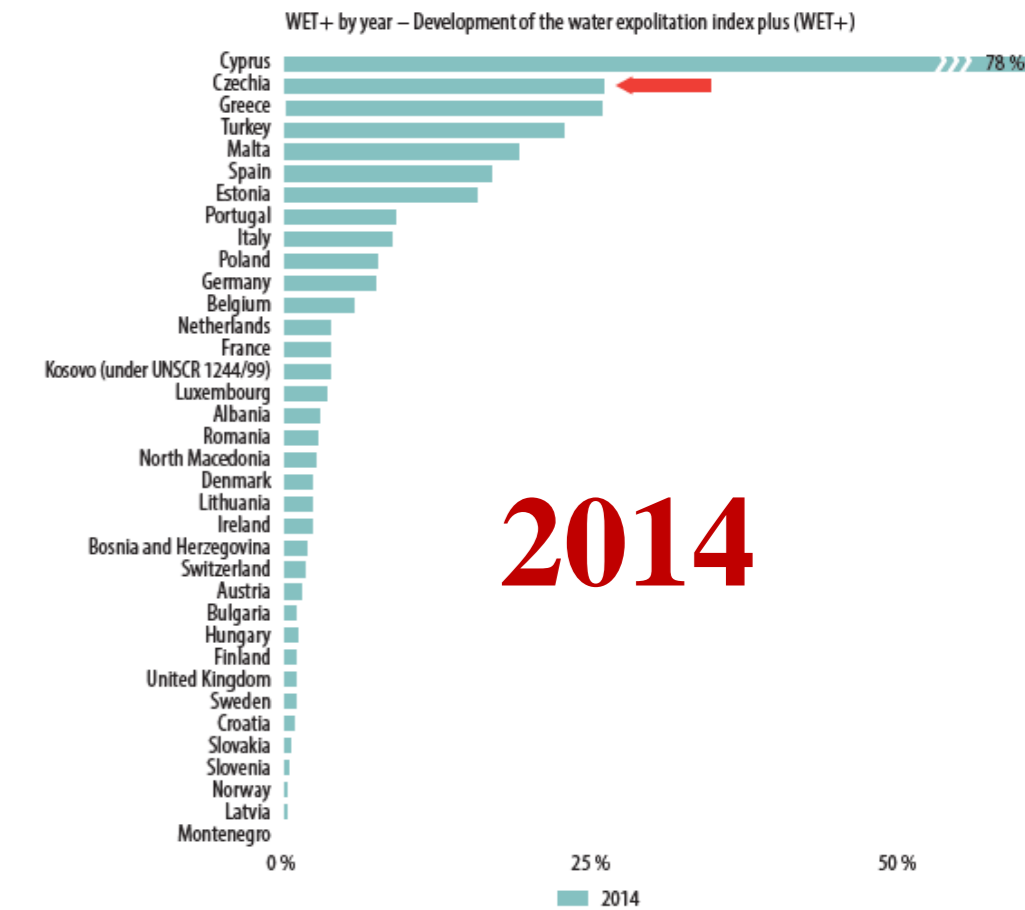
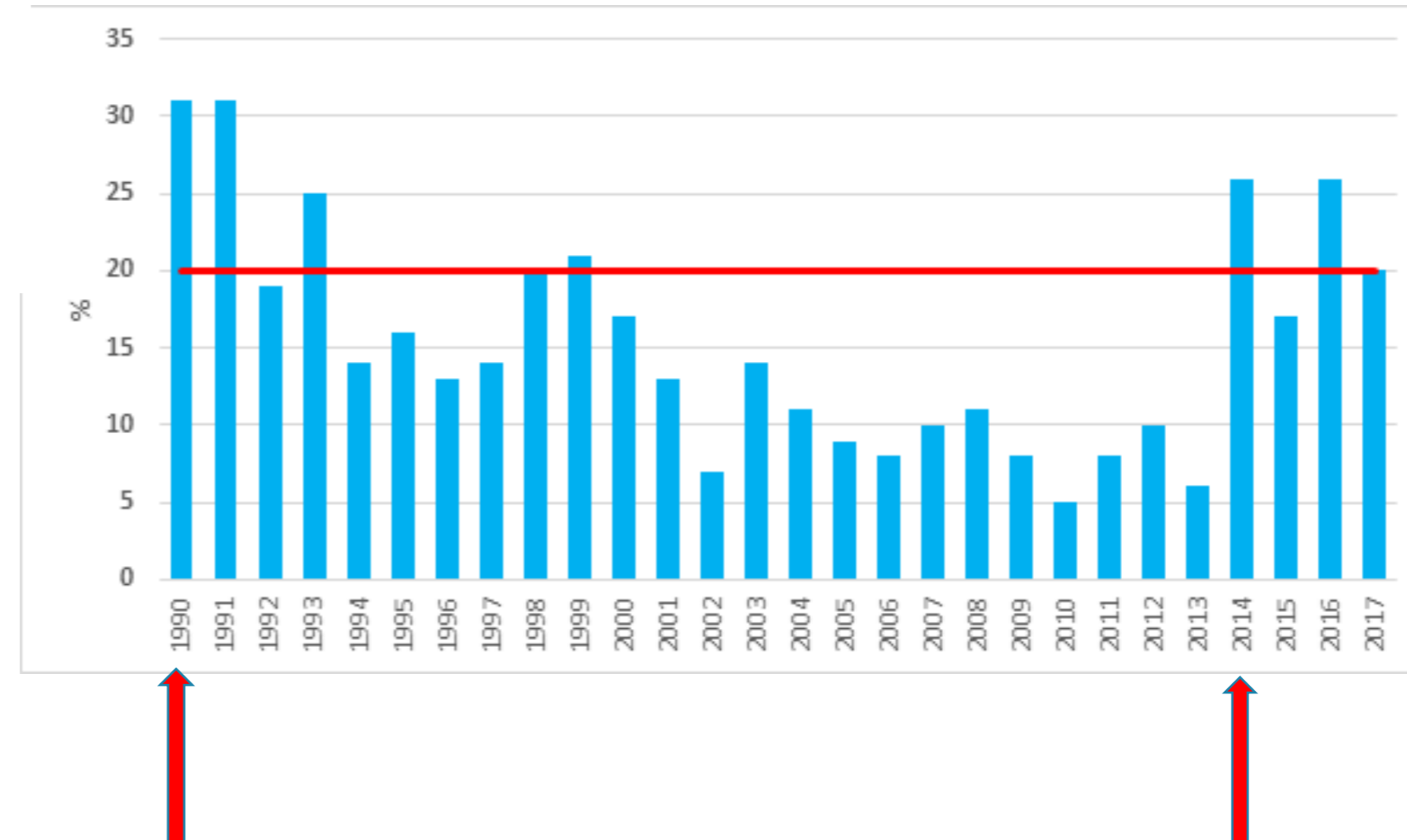
Pořadí států podle podílu objemu vodních zdrojů na 1 obyvatele



Procento odběrů vody z vodních zdrojů v ČR v období 1990 - 2017, v Evropě představuje překročení hranice 20% vodní stres



Pořadí na prvních místech:
Kypr
Česká republika
Řecko
Turecko



Pořadí na prvních místech:
Kypr
Česká republika
Řecko
Turecko

Dotační podpory a objem finančních prostředků (mil. Kč) investovaných MZe na plnění Koncepce na ochranu před negativními účinky sucha v r. 2020

programy vedené v systému programového financování	2 790,4	dotační podpory z kapitoly MZe (mimo programové financování)	2 100,6
Prg. 129 260 PPO III	152,3	Kapková závlaha trvalých porostů	15,5
Prg. 129 280 (rybníky)	60,0	Podpora výsadby melioračních a zpevňujících dřevin	603,6
Prg. 129 290 (obecní rybníky)	400,0	Podpora pozemkových úprav (SPÚ)	1361,5
Prg. 129 300 (vodovody a kanalizace)	1 008,8	Příprava nových vodních děl – výkupy pozemků (VD Skalička)	120,0
Prg. 129 310 (závlahy)	103,0	podpory poskytnuté z národních zdrojů	4 891,0
Prg. 129 330 – výkupy VD Vlachovice	120,0	PRV – zemědělské podpory	8 989,1
Prg. 129 340 – výkupy Rakovnicko	33,0	PRV – podpory do lesů	52,7
Prg. 129 360 PPO IV	687,1	PRV – pozemkové úpravy	955,2
Prg. 129 390 (obecní rybníky)	150,0	Operační program rybářství*	27,1
Prg. 129 400 (propojování VH soustav)	76,2	podpory financované z EU	10 024,1
		Celkem za r. 2020	14 915,1



Vývoj infrastruktury vodovodů a kanalizací podporovaných programy MZe

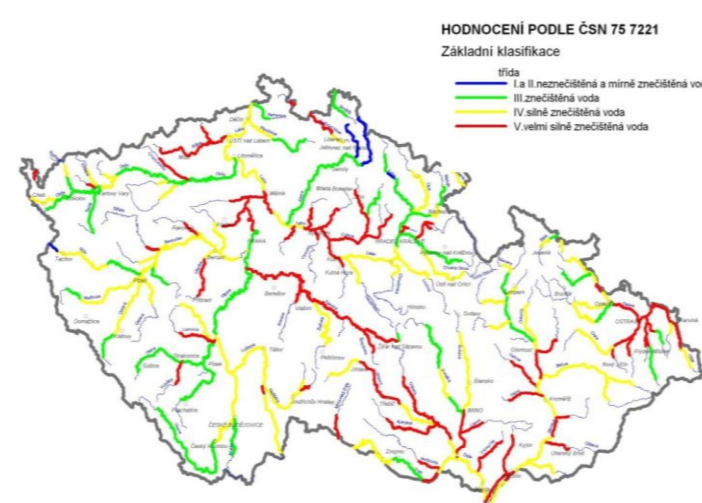


Porovnání vývoje infrastruktury VaK v období 1992 - 2019

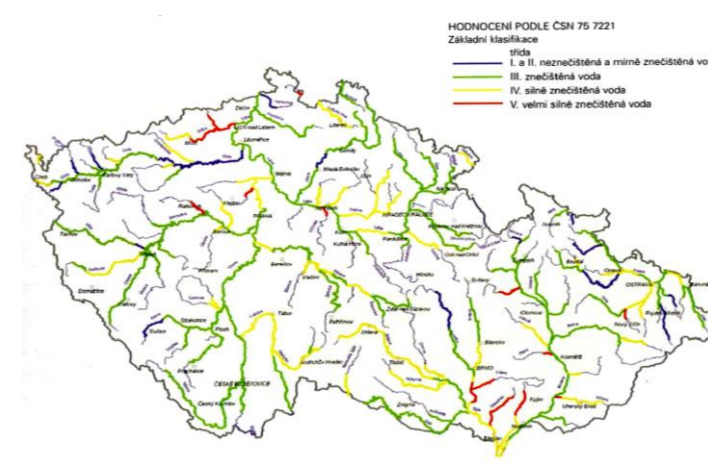
<i>Průměrné hodnoty charakteristik</i>	1992	2019	Změna %
Napojení obyvatel na vodovod (%)	84,5	94,6	111,8
Délka vodovodní sítě (km)	45 779	78 983	172,5
Počet úpraven vody (ks)	1 866	2 474	132,6

<i>Průměrné hodnoty charakteristik</i>	1992	2019	Změna %
Napojení obyvatel na kanalizaci (%)	72,5	85,5	117,9
Délka kanalizační sítě (km)	17 771	49 149	276,6
Počet čistíren odpadních vod (ks)	696	2 709	389,2

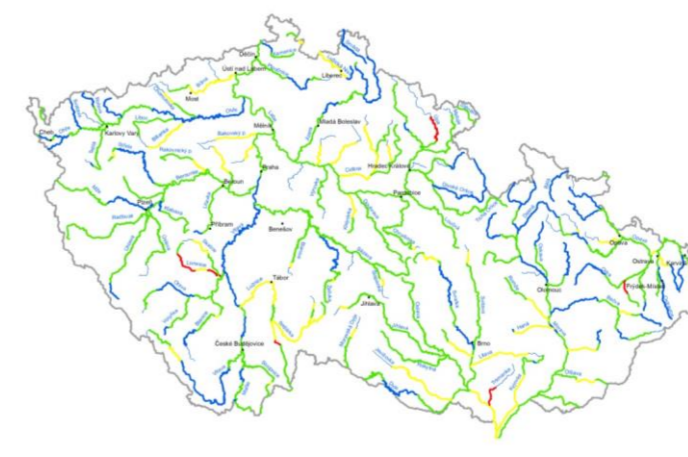
Vývoj jakosti vody ve významných vodních tocích ČR



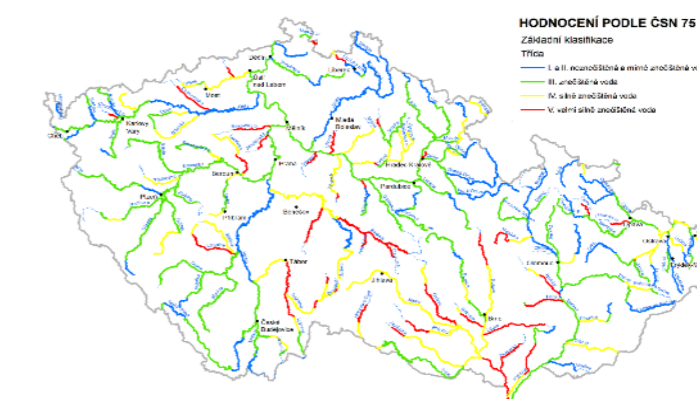
1990 - 1991



2000 - 2001



2014 - 2015



2018 - 2019

Výrazné zlepšování



Poklesy průtoků a menší ředění vypouštěných vyčištěných vod z ČOV vedou ke zhoršování

SDV 2021 : „Valuing Water“

Hodnota vody je jistě nevyčíslitelná, neboť „Voda je život“ -
a v této souvislosti by si veřejnost měla uvědomit
„hodnotu práce“ vodohospodářů, kteří trvají vodního blahobytu
u nás zajistili bez ohledu na klimatické extrémny a pandemii
Covid-19 a za to jim patří poděkování všech obyvatel....

Děkuji za pozornost!

aleš.kendík@mze.cz